

ТЕХНИЧЕСКОЕ ОПИСАНИЕ

ErichHahn OPS

Oil pump station

OPS-65, OPS-120, OPS-150, OPS-200

Назначение и состав насосной станции

Масляная насосная станция OPS предназначена для перекачивания и повышения давления теплоносителей (высокотемпературных масел) в системах обогрева трубопроводов термальным маслом.

Масляная станция OPS (A) оборудована регулирующим трехходовым клапаном для оптимального контроля потока масла в системе. Этот клапан позволяет автоматически изменять направление и объем масла в зависимости от потребностей оборудования, что обеспечивает стабильную работу и экономию ресурсов.

Масляные станции OPS EX изготовлены во взрывозащитном исполнении Ex.

Предназначены для применения в условиях, где существует риск взрывоопасной атмосферы. В таких станциях используются специальные материалы и конструкции, обеспечивающие защиту от искрообразования и предотвращающие попадание горючих газов и паров в электрические и механические компоненты.

Насосная станция состоит из насосного агрегата, сетчатого фильтра, запорной и регулирующей арматуры, контрольно-измерительных приборов, поста управления. Предусмотрена съемная теплоизоляция.

В зависимости от производительности насосного агрегата линейка ErichHahn OPS представлена моделями OPS-65, OPS-120, OPS-150 и OPS-200. Каждая модель предназначена для различных условий эксплуатации и может быть адаптирована под конкретные требования заказчика.

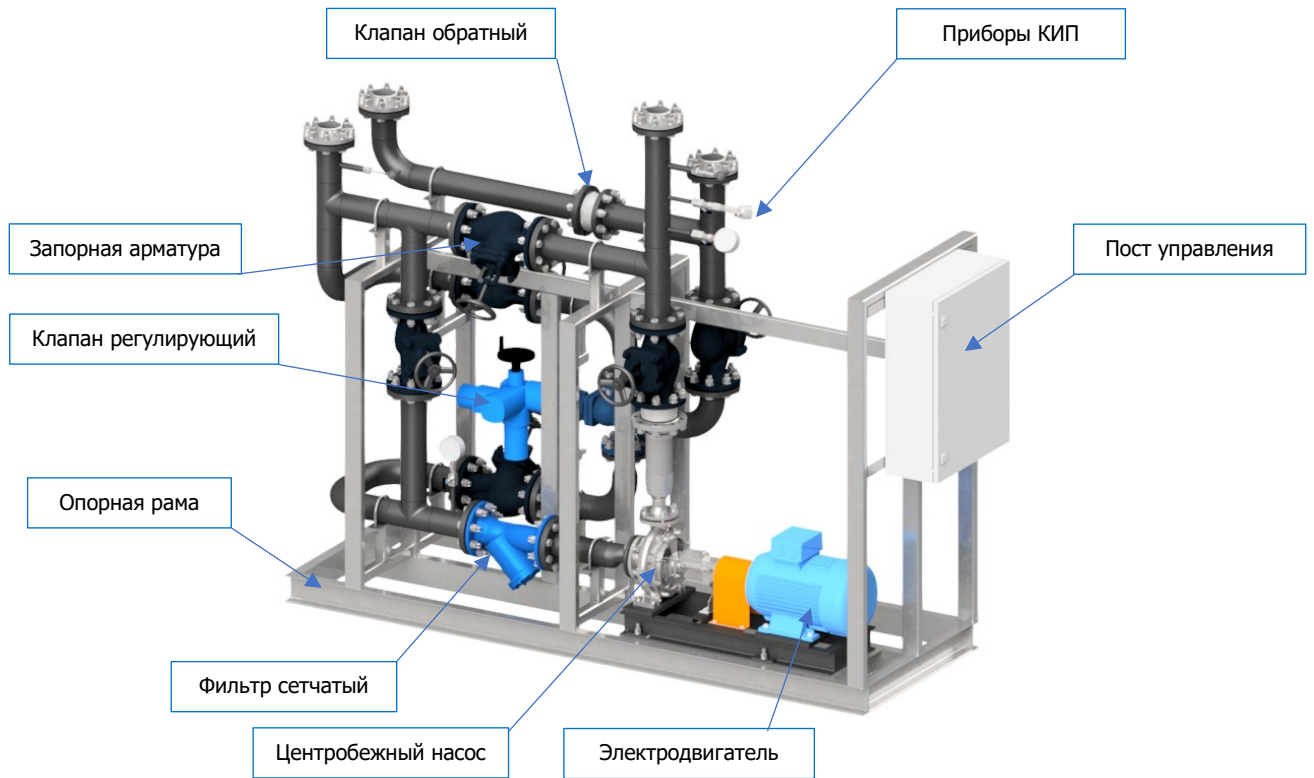
OPS-65 подходит для небольших объектов, где требуется высокая эффективность при низком энергопотреблении. Модель OPS-120 универсальна для средних промышленных комплексов, обладая оптимальным балансом между мощностью и производительностью. OPS-150 рассчитана на более крупное производство, требующее значительных объемов перекачиваемой жидкости, OPS-200 отличается высокими мощностями. Все модели оснащены современными системами управления и мониторинга, что обеспечивает их надежную работу и минимизирует риск аварийных ситуаций.

Насосная станция разработана на основании европейского стандарта EN 809 + A1:2009 + AC:2010 «Насосы и агрегаты насосные для жидкостей. Общие требования безопасности», который идентичен Российскому ГОСТ EN 809 — 2017.

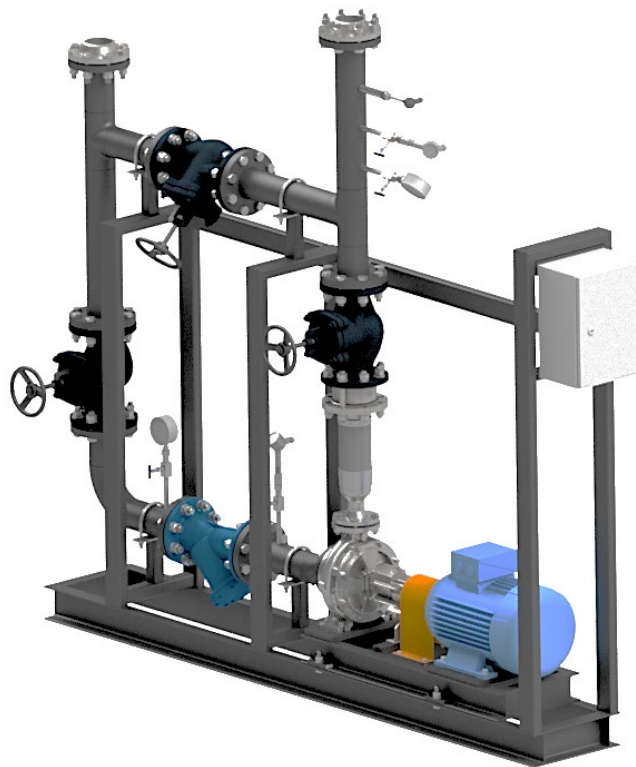
Все оборудование компактно размещено на опорной раме.

В состав масляной насосной станции ErichHahn OPS входят:

- Центробежный насос
- Электродвигатель
- Фильтр сетчатый
- Клапан регулирующий
- Клапан обратный
- Запорная арматура
- Приборы КИП
- Пост управления
- Теплоизоляция
- Опорная рама



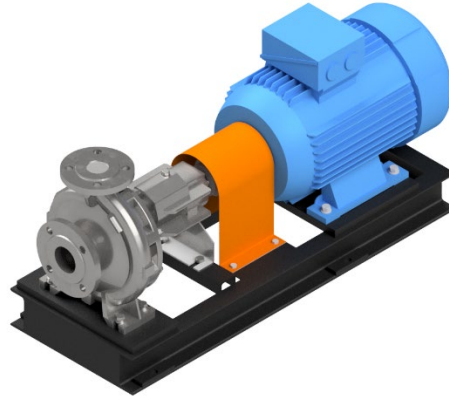
Общий вид OPS (A)



Общий вид OPS

Техническое описание основного оборудования

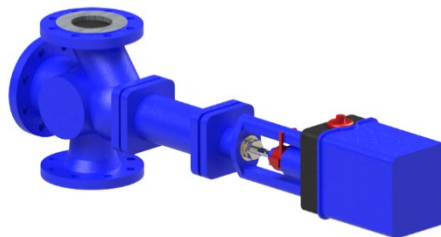
• Насосный агрегат



Насосный агрегат оборудован центробежным насосом от компании Allweiler (или аналог) и смонтирован на опорной плите. Он предназначен для перекачивания теплоносителя. Перед насосным агрегатом установлена система фильтрации и очистки, что позволяет предотвращать попадание твердых частиц в насос и продлить его эксплуатационный срок. В качестве привода применяется трехфазный асинхронный двигатель.

Один из способов регулировки производительности насоса - преобразователь частоты, что позволяет точно настраивать скорость его работы в зависимости от потребностей системы. Это решение не только увеличивает эффективность насосного оборудования, но и способствует значительной экономии энергии.

• Клапан регулирующий (в составе OPS A)



Регулирующий клапан предназначен для регулирования температуры теплоносителя в соответствии с технологическим процессом, данный механизм обеспечивает оптимальные условия для эффективной работы оборудования. Он позволяет поддерживать заданные температурные параметры, что критически важно для предотвращения перегрева или переохлаждения, которые могут негативно сказаться на надежности системы. Система автоматически адаптируется к изменениям в технологическом процессе, обеспечивая быстрый отклик на колебания нагрузки. Это достигается за счет интеграции с датчиками температуры и давления.

• Приборы КИП

Насосная станция оборудована датчиками давления и температуры, которые осуществляют постоянный мониторинг состояния системы, позволяя оперативно реагировать на изменения в условиях работы.

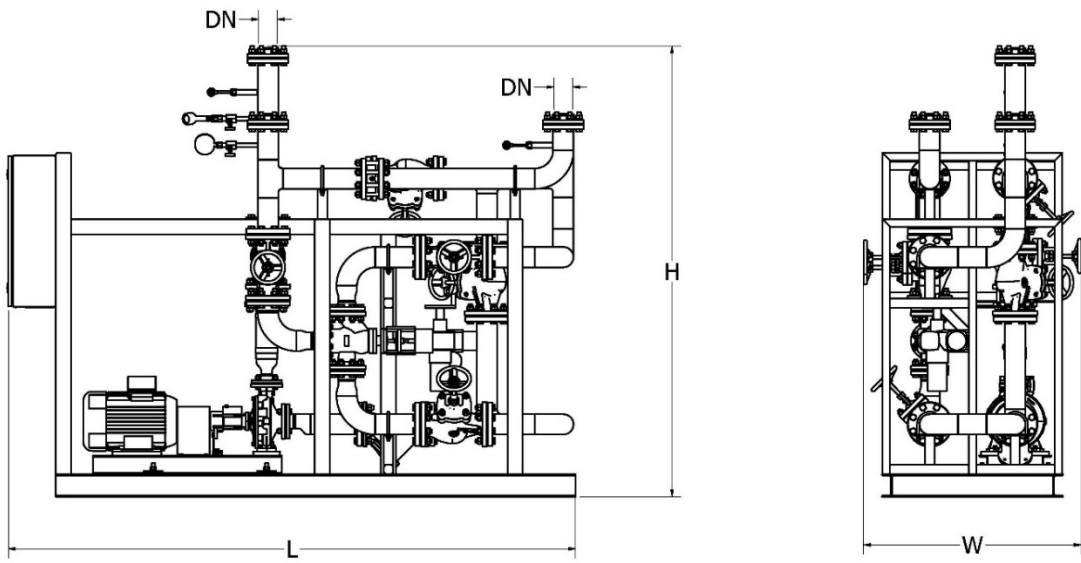
• Пост управления

Насосная станция комплектуется местным постом управления. Пост предназначен для визуального контроля и управления насосной станцией по месту и дистанционно. Для местного контроля и управления на передней панели поста располагаются кнопки, переключатели, индикаторы. Для дистанционного контроля и управления пост может подключаться стандартным многожильным кабелем или цифровым интерфейсом Ethernet на базе протокола Profinet I/O (device). Опционально могут быть реализованы другие интерфейсы и протоколы, такие как Modbus RTU/TCP и прочее.

Основные технические характеристики

Модель	OPS-65	OPS-120	OPS-150	OPS-200
Рабочая среда	Высокотемпературные масла			
Климатические условия	Умеренный климат			
Температура окружающей среды, °С	от -25 до +40			
Вязкость перекачиваемого продукта не более, сСт	10			
Рабочая температура продукта не более, °С	200			
Рабочее давление, МПа	0,6			
Насосный агрегат				
Производительность, м ³ /ч	65	120	150	200
Электродвигатель мощностью, кВт	15	22	30	37.5
Тип насоса	Центробежный насос			
Частота тока, Гц	50			
Электрическое напряжение, В	380			
Степень защиты оболочками от воздействия окружающей среды				
Автоматика, не ниже	IP44			
Пост управления, не ниже	IP65			
Фильтр				
сетчатый				
Условный диаметр входного патрубка фильтра, DN, мм	100	150	150	200
Размер ячейки сетки, мм	3			
Теплоизоляция				
Утеплитель, мм	100			
Толщина листа кожуха, мм	0,5			
Габаритные размеры				
Длина, L, мм	3000	3000	3000	4000
Ширина, W, мм	1100	1000	1000	1200
Высота, H, мм	2300	2500	2500	2700
Масса установки, не более, кг	1100	1150	1200	2000
Срок службы, не менее, лет	10			
Страна производства	Турция			

Габаритные размеры



Контакты

Russia	Turkey	Казахстан
г. Москва, Алтуфьевское шоссе, д. 48, БЦ «А48»	Turkey Efe Tower, Odunluk Mah. Akpinar Cad. 15/A, Nilüfer – TÜRKIYE	г. Алматы, ул. Мымбаева, д. 151, офис 123
+7(495) 662 97 00	+90 224 550 00 55	+7 (727) 31 080 31
sales@erichhahn.ru	sales@erichhahn.com.tr	sales@erichhahn.asia

www.ErichHahn.eu